

برای اتصال به اینترنت در ابتدا باید وایرلس خود را با دکمه های fn+f2 ویا دکمه وایرلس روشن نمایید. سپس به یکی از آنتن های وایرلس دانشکده متصل و سپس کانکشن مربوطه که دانلود و نصب نموده اید را اجرا با شماره دانشجویی و شماره شناسنامه خود به اینترنت متصل شوید. در ادامه روش متصل شده به اینترنت به صورت تصویری آموزش داده شده است.

با تشکر  
موفق باشید

۱- ابتدا وایرلس خود را روشن و سپس به یکی از wifi های موجود متصل شوید.



۲- حال VPN Connection مربوطه به دانشگاه را که از سایت دانلود کرده و نصب نموده اید، اجرا کنید (ویا بر روی connect کلیک کنید).

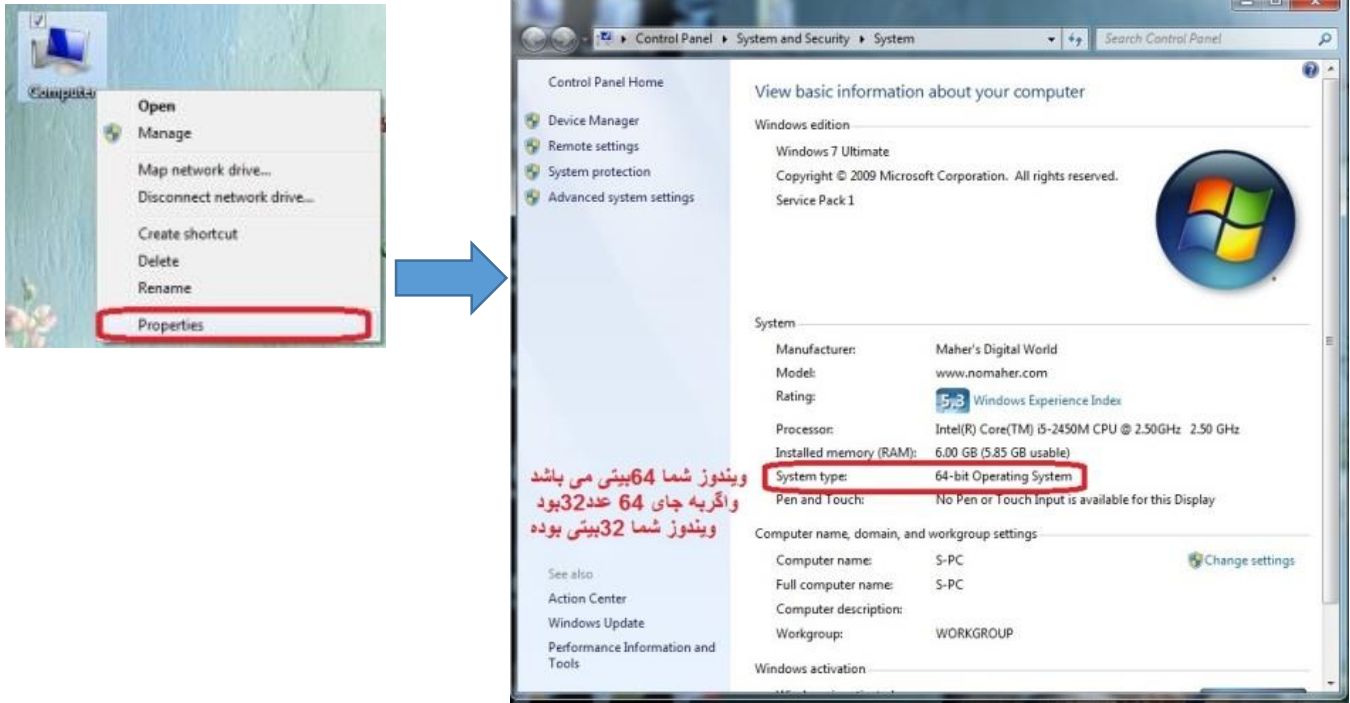


بعد از وارد نمودن موارد مذکور بر روی connect کلیک کنید.

## نکات کاربردی

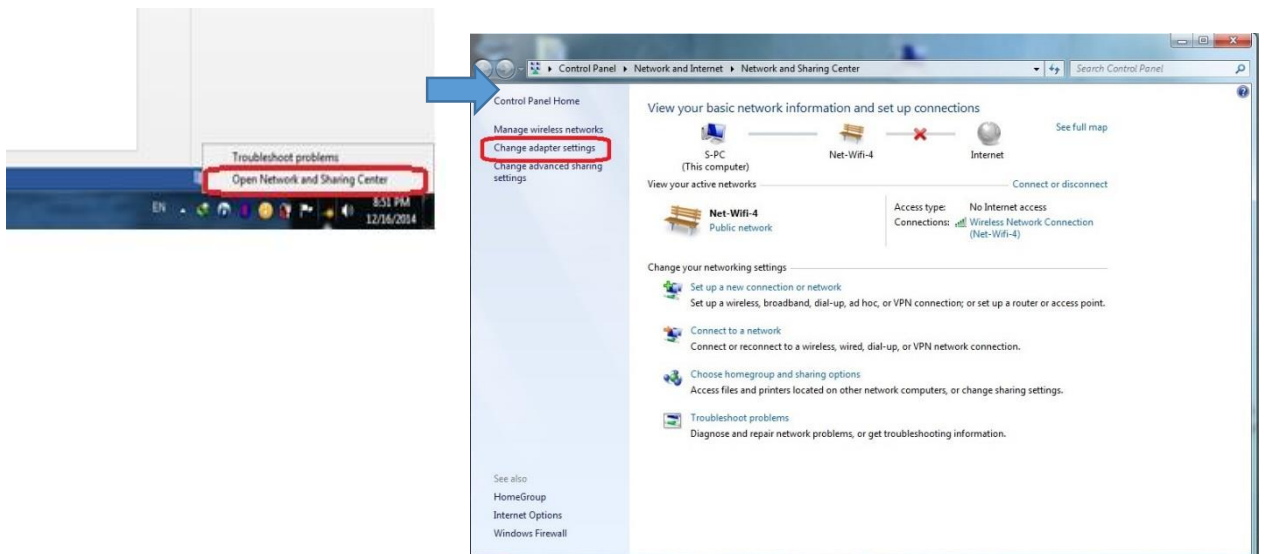
### ۱- تشخیص نوع ویندوز برای دانلود VPN

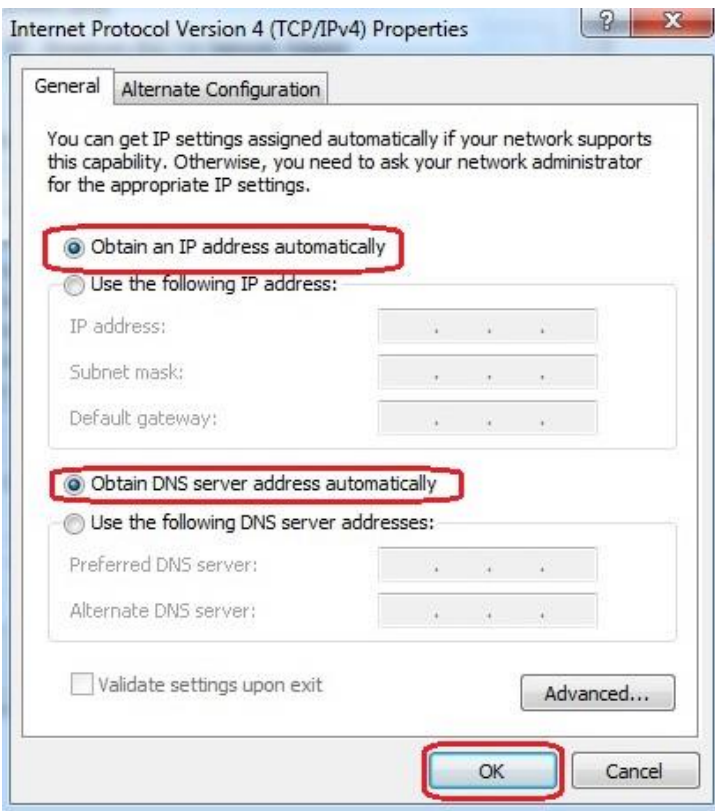
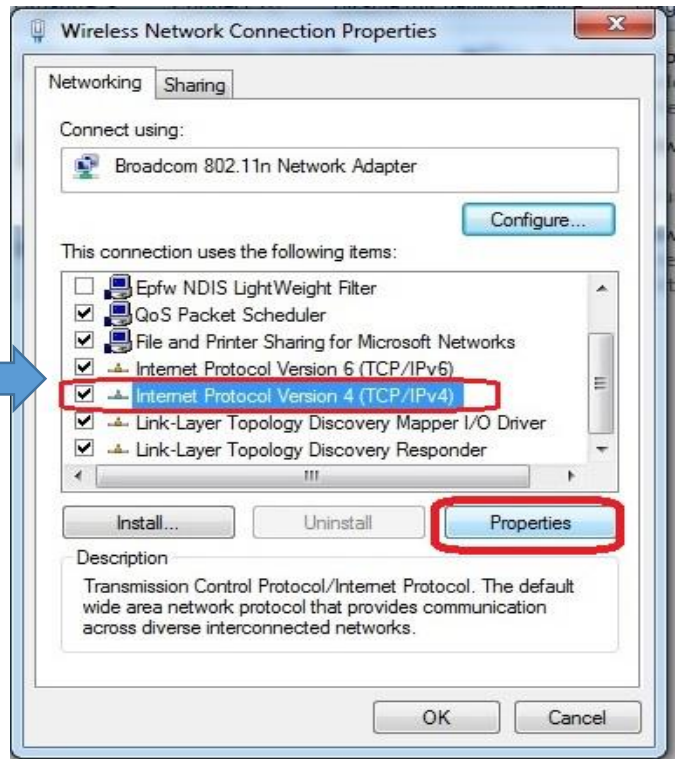
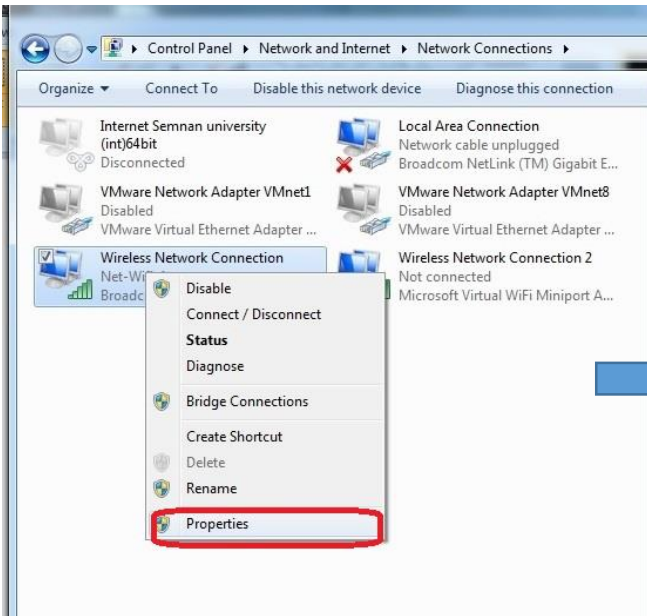
۱- بر روی my computer راست کلیک کنید و سپس properties را انتخاب نمایید.



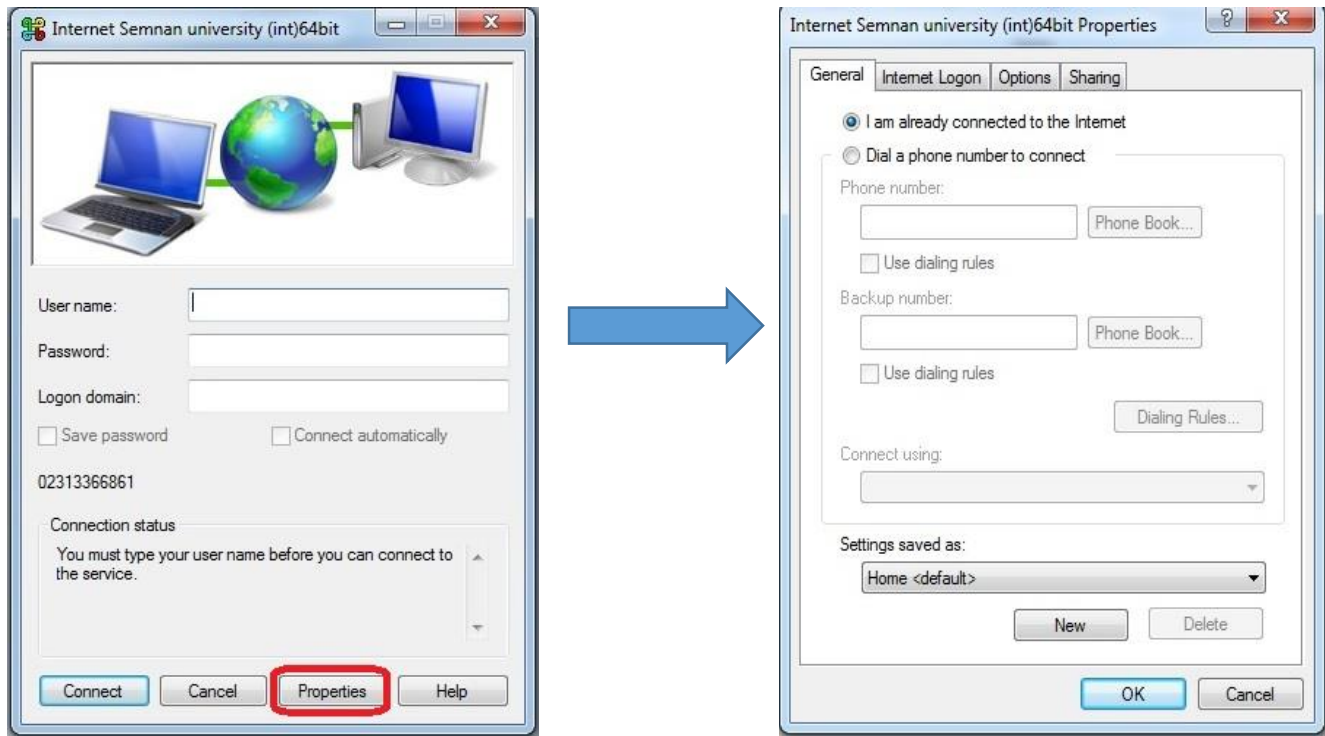
### ۲- در صورت متصل نشدن مورد زیر را چک نمایید.

بر روی علامت وایرلس خود بر روی taskbar راست کلیک نموده و گزینه open network and sharing را انتخاب نموده تا صفحه زیر باشد.





۳- همچنین در قسمت **properties** کانکشن خود باید در حالت **I am already connected to internet** باشد



در صورت انجام مراحل مذکور هنوز نتوانستید به اینترنت وصل شوید به مسئول سایت دانشکده مراجعه نمایید.